

2024年3月16日、ついに北陸新幹線福井・敦賀開業

THE ASSOCIATION OF  
CORPORATE EXECUTIVES CONFERENCE in

FUKUI



どうする!人口減少 NIPPON  
～“幸福度日本一”の地で考える～

第36回 全国経済同友会セミナー

福井大会

# ごあいさつ

## どうする！人口減少NIPPON

～”幸福度日本一”の地で考える～

日本は、世界に先んじて少子高齢化社会に突入している。社会保障政策における将来不安から消費が抑えられ、デフレの一因になり、ここにきて労働力不足も顕在化してきた。生産性向上や女性活躍を促進する土壌ができたともいえるが、人口こそ国力の源泉であり、政府は「異次元の少子化対策」を掲げて対策に乗り出している。人口減少下で何をすべきか、更に人口減少をどう抑制し、その中でどう日本を活性化させていくのか。

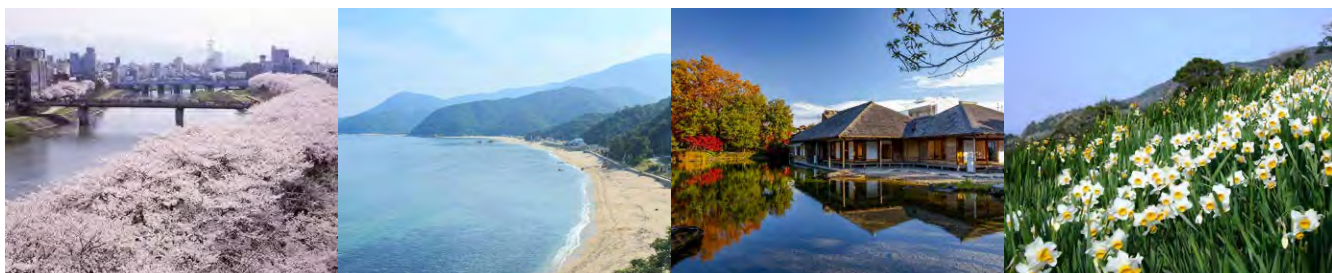
国や地方自治体にのみ任せて済む問題ではない。人口減少の主な要因として、将来にわたる所得への不安が大きな影響を与えていることが考えられており、我々経済人も自分事として考え、積極的に取組む覚悟が求められている。

全国セミナー初日の第一セッションでは、専門家に人口減少に対する問題提起をしてもらい、それを受けたパネルディスカッションで現状や課題を整理する。第二セッションでは、エンゲージメントの観点から人口減少時代における企業の役割・あり方を考える。

2日目の第三セッションは、東京一極集中が止まらない中、地方創生と人口減少対策を、行政・企業の視点で、人材育成、子育て・まちづくり、DX推進の3つの切り口で議論する。

開催地・福井は、子育て、教育、女性雇用、婚姻率、出産率など客観的データをもとにした日本総研の調査で、過去10年間“幸福度日本一”の評価を受けており、地方や企業の磨き方のヒントが見つかることを期待する。

第36回全国経済同友会セミナー 企画委員会



大会総合  
テーマ

# どうする！人口減少NIPPON

—— “幸福度日本一”の地で考える ——

## プログラム

4/18(木)

フェニックス・プラザ

- 12:00 **開場・受付** (フェニックス・プラザ)
- 12:50~13:00 **オープニングアトラクション**
- 13:00~13:20 **オープニング**
- 開会挨拶：山下 良則 全国経済同友会セミナー 企画委員長 (公社)経済同友会 副代表幹事
  - 歓迎挨拶：林 正博 福井経済同友会 代表幹事
  - 来賓祝辞：杉本 達治 福井県知事
- 13:20~13:40 **被災地報告** 砂塚 隆広 金沢経済同友会 代表幹事
- 13:40~15:35 **第1セッション** (115分)
- 「人口減少社会の将来展望と課題」
- ～人口減少社会における現状認識と課題について専門家との討議～  
(財政の持続可能性と負担のあり方・外国人材の受入れ等の視点を含む)
- (13:40~14:10)  
問題提起：増田 寛也  
(日本郵政(株) 取締役兼代表執行役社長)
- (14:10~15:35)  
パネル討議①(専門家パネル) (85分)
- 15:35~15:50 **休憩** (15分)
- 15:50~17:15 **第2セッション** (85分)
- 「人口減少時代の企業経営を考える」 ～エンゲージメントの観点から～
- 17:15~18:30 **移動・休憩** (フェニックス・プラザ→コートヤード・バイ・マリオット福井)
- 18:30~19:30 **懇親パーティー** (コートヤード・バイ・マリオット福井)
- 開会挨拶：天 野 源 之 中部経済同友会 代表幹事
  - 乾杯発声：清 川 肇 福井経済同友会 代表幹事
  - 中締め : 佐々木 知也 福井経済同友会 副代表幹事

4/19(金)

コートヤード・バイ・マリオット福井

- 8:00 **開 場** (コートヤード・バイ・マリオット福井)
- 9:00~10:30 **第3セッション** (90分)
- 「今、あらためて地域創生を考える」
- 10:30~10:35 **総括挨拶** 角元 敬治 関西経済同友会 代表幹事
- 10:40~11:40 **特別講演** 西田 正法 曹洞宗 大本山永平寺 副監院
- 11:40~12:00 **エンディング**
- 次回開催地挨拶：武田 龍雄 広島経済同友会 代表幹事
  - 開催地市長挨拶：西行 茂 福井市長
  - 閉会挨拶 : 吉田 真士 福井経済同友会 代表幹事
- 12:00頃~ **昼食** (ホテルフジタ福井、ハピリンホール、アオッサ)
- 13:00頃~ **エクスカーショ**

# セッション

日時

4/18 (木)

会場

フェニックス・プラザ

## 第1

セッション

### 人口減少社会の将来展望と課題

13:30~15:30

2008年にピークを迎えたわが国の人口は、今後も減少が続くことが予想され、経済はもとより、社会保障制度や都市と地方のあり方など、わが国の根幹に係る様々な面に影響を及ぼすことは論を俟たない。増田寛也氏著『地方消滅-東京一極集中が招く人口急減』の刊行から約10年が経過し、昨年末には国立社会保障・人口問題研究所『日本の地域別将来推計人口(2023年推計)』が公表されたが、この10年間でわが国の人口動態はどう変化したのか、また、国民の間で危機感を共有し解決に向けた端緒を掴むことはできたのか。

当セッションでは、包括的な問題提起および専門家や経済人との討論を通じて、人口減少問題を概観するとともに、①社会保障給付と負担のあり方、②関係人口の創出に向けた地方創生の取り組み、③外国人材との共生などの論点について、現実を正しく認識した上で、人口減少が我々にとって本質的にどのような意味を持つのか、今後どのような将来が待ち受けているのかを深く考え、将来に向けた前向きなヒントを掴むことを目的としている。

#### ■ 議長

(公社)経済同友会 幹事・地域共創委員会委員長  
(株)日本政策投資銀行 代表取締役社長

Seiji Jige

地下 誠二氏

#### ■ 問題提起 兼パネリスト①

(公社)経済同友会 会員  
日本郵政(株) 取締役兼代表執行役社長

Hiroya Masuda

増田 寛也氏

#### ■ パネリスト②

福岡経済同友会 代表幹事  
九州旅客鉄道(株) 代表取締役会長

Toshihiko Aoyagi

青柳 俊彦氏

#### ■ パネリスト③

内閣官房参与(社会保障・人口問題)  
内閣官房 全世代型社会保障構築本部事務局  
総括事務局長

Shiro Yamasaki

山崎 史郎氏

## 第2

セッション

### 人口減少時代の企業経営を考える

~エンゲージメントの観点から~

15:50~17:15

日本の労働人口は減少し続けており、2030年には400万人、2040年には1100万人の労働力が不足すると予想される。企業は、人を選ぶ時代から、人に選ばれる時代へと変化してきている。

このような労働環境が続く中、持続可能な企業経営を行っていくためには、多様な人材が自律自走し、持てる力を最大限発揮できるような環境づくりが必要不可欠である。

企業の理念・ビジョンを共有し、教育体制の強化、報酬・評価制度の見直し、キャリア支援、多様な働き方への対応等に取り組むことで、従業員が主体的に「会社に貢献したい」という意欲を高めることで、個人の成長と企業の成果、さらには社会の発展につなげていかなければならない。

本セッションでは、低位に沈む日本企業のエンゲージメントに対して特徴的な取り組みを実施している企業の事例を共有し、議論を深め、人口減少時代における企業経営のあり方を考える機会としたい。

#### ■ 議長

中部経済同友会 代表幹事  
(株)ノリタケカンパニーリミテド 代表取締役社長

Hiroshi Kato

加藤 博氏

#### ■ パネリスト①

福井経済同友会 代表幹事  
(株)福井銀行 取締役会長 兼 代表執行役

Masahiro Hayashi

林 正博氏

#### ■ パネリスト②

(公社)経済同友会 幹事  
デロイト・マツグループ 執行役  
デロイト・マツインスティテュート 代表

Hideo Matsue

松江 英夫氏

#### ■ パネリスト③

日本電気(株)  
執行役 Corporate EVP 兼 CHRO 兼  
ピープル&カルチャー部門長

Daisuke Horikawa

堀川 大介氏

日時

4/19 (金)

会場

コートヤード・バイ・マリオット福井

第3

セッション

## 今、あらためて地域創生を考える

9:00~10:30

人口減少が進む日本の中でも、都市部への人口流出が進む地域では、労働力人口の減少と消費市場の縮小、必要なサービス、インフラの維持負担増が、企業の雇用減少につながることで、地域経済が『負のスパイラル』に陥るリスクがある。このため地域の持続可能な発展には、しごとづくりによる雇用創出、子育てしやすく、住みよいまちづくり、効率的なサービス・インフラの運用等による地域活性化は、喫緊の課題といえる。

本セッションでは次の3点の切り口で、あらためて地域創生を考える。

(キーワードを参考に自由討論)

- 地域創生×企業人材育成：『社会貢献』と『経済性』の両立するゼブラ企業への右腕人材供給、後継者不足改善等
- 地域創生×子育て、まちづくり：地域としての子育て環境改善等
- 地域創生×DX推進：地域インフラの利便性と効率化の両立(MaaS等)

### 議長

関西経済同友会 代表幹事

パナソニック ホールディングス(株)取締役 副社長執行役員

Yoshiyuki Miyabe

宮部 義幸氏

### パネリスト①

仙台経済同友会 幹事

(一社) VENTURE FOR JAPAN 代表理事

Yosuke Komatu

小松 洋介氏

### パネリスト②

北海道経済同友会 副代表幹事

ウェルネット(株) 代表取締役社長

Kazuhiro Miyazawa

宮澤 一洋氏

### パネリスト③

福井県

副知事

Mio Washizu

鷲頭 美央氏

## 特別講演

## 「<sup>とん</sup>食から<sup>ひん</sup>貧へ」～生き方の転換～

10:40~11:40

1954年栃木県足利市「明林寺」に次男として生まれる。駒澤大学仏教学部仏教学科卒業。曹洞宗教化研修所研修課程修了。後、愛媛県新居浜市、瑞應寺専門僧堂で修行された。曹洞宗関東管区教化センター主監、大本山永平寺の伝道部講師、布教部部長などを歴任して、現在は大本山永平寺副監院。この間、曹洞宗特派布教師、曹洞宗総合研究センター講師などの職を務められている。



曹洞宗 大本山永平寺  
副監院

Shoubou Nishida  
西田 正法氏

福井の観光・産業など魅力あるブースを出展!  
是非お立ち寄りください

手荷物配送  
カウンターが  
あります

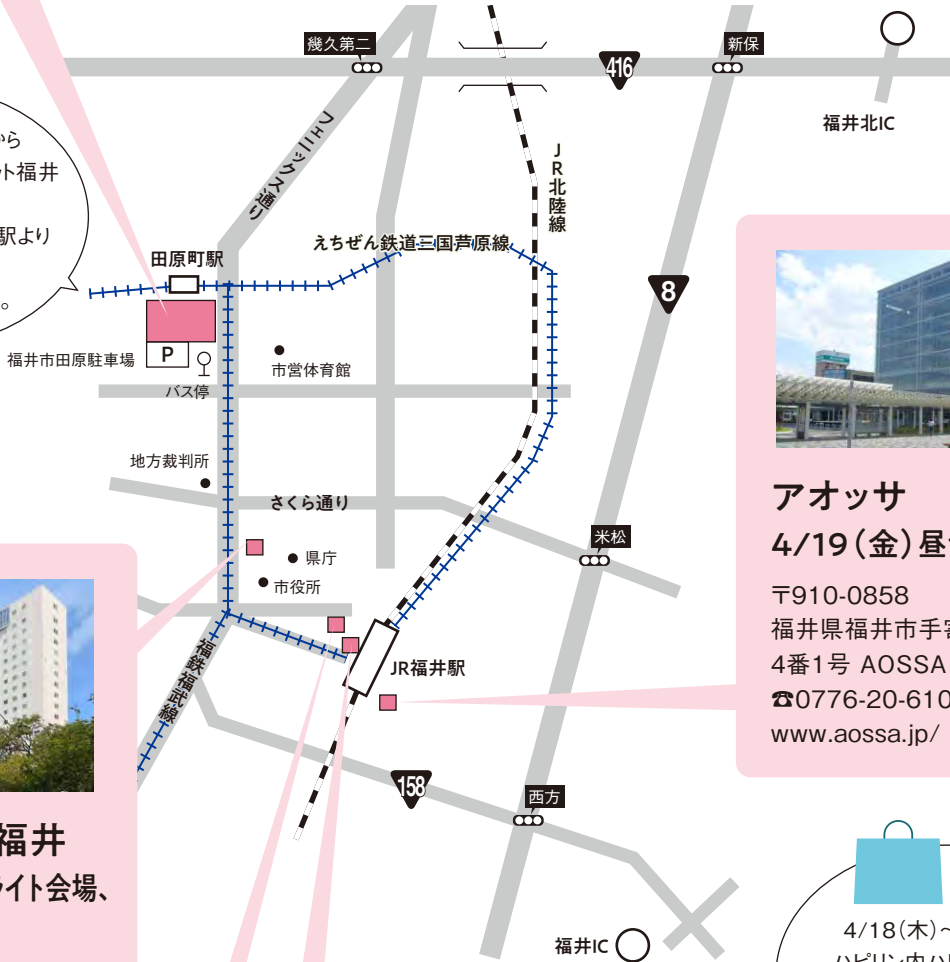
# 会場案内



## フェニックス・プラザ 4/18(木)メイン会場

〒910-0018 福井県福井市田原1丁目13番6号  
☎0776-20-5060 FAX.0776-20-5066  
www2.fctv.ne.jp/~phoenix/

フェニックス・プラザから  
コートヤード・バイ・マリオット福井  
までのご移動に、  
会場に隣接した田原町駅より  
路面電車でも  
ご移動いただけます。



## アオッサ 4/19(金)昼食会場(予定)

〒910-0858  
福井県福井市手寄1丁目  
4番1号 AOSSA  
☎0776-20-6101  
www.aossa.jp/



## ホテルフジタ福井 4/19(金)サテライト会場、 昼食会場(予定)

〒910-0005  
福井県福井市大手3丁目12番20号  
☎0776-27-8811  
FAX 0776-27-8800  
www.hotel-fujita.jp/fukui/



4/18(木)~4/19(金)  
ハピリン内ハピテラスにて  
物産展・食事コーナー・  
手荷物配送カウンターが  
あります



## ハピリン 4/19(金)昼食会場(予定)

〒910-0006  
福井県福井市中央1丁目2番1号  
☎0776-20-2080 www.happingin.com/



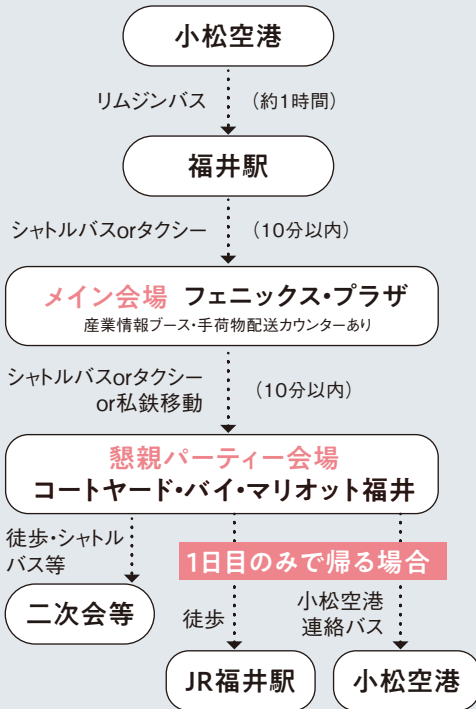
## コートヤード・バイ・マリオット福井 4/18(木)懇親パーティー会場 4/19(金)メイン会場

〒910-0006 福井県福井市中央1丁目3番5号  
連絡先につきましては確定次第ご案内いたします

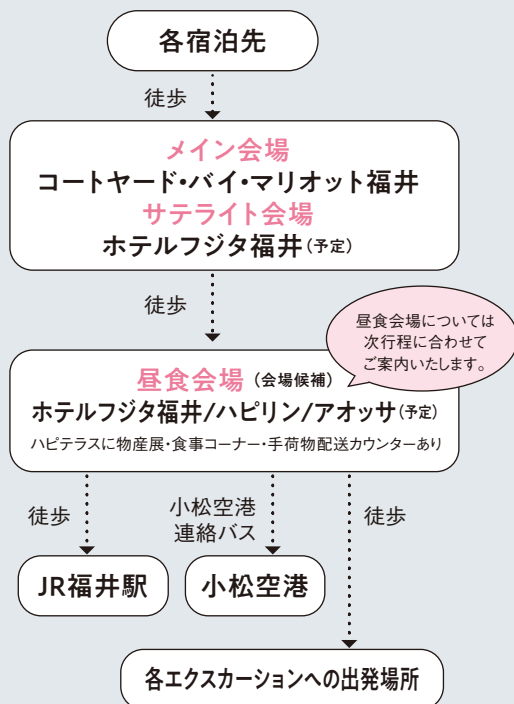
サテライト会場及び昼食会場は  
現在調整中です。  
別途ご案内いたします。

全国セミナー福井大会  
参加者移動フロー図

1日目 4/18 (木)



2日目 4/19 (金)

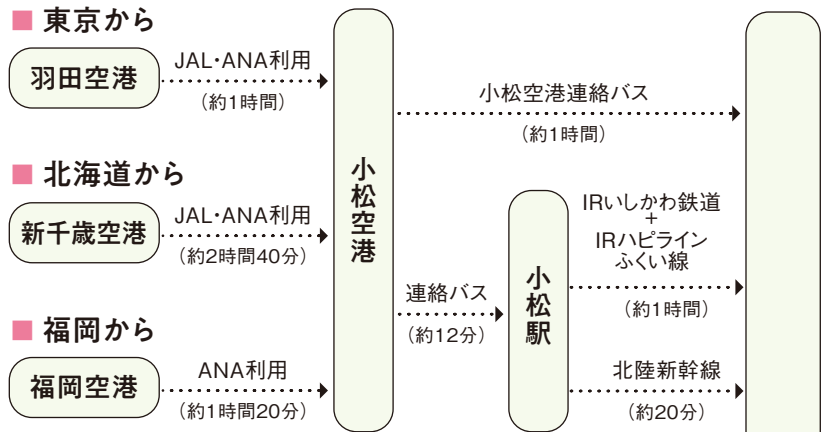


サテライト会場及び昼食会場は現在調整中です。別途ご案内いたします。

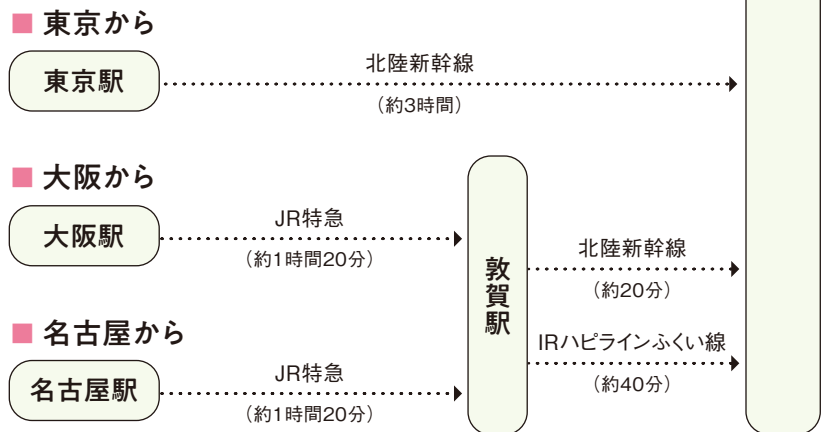
福井への主なアクセス



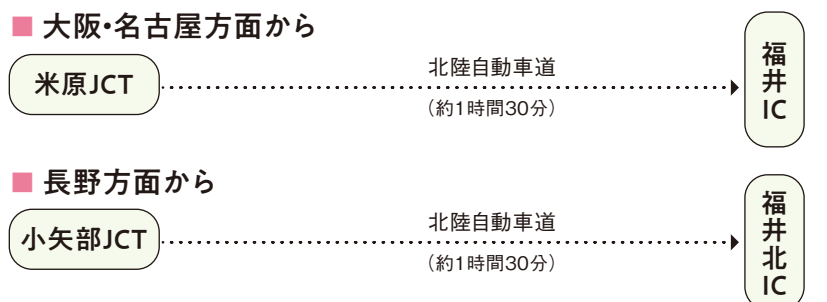
飛行機利用の場合



電車利用の場合



お車利用の場合



# セミナーのご案内

## 第36回全国経済同友会セミナー 〈参加お申し込み〉

お申し込みにあたってのお願い

お申込み後の主催者側からの連絡は、原則所属経済同友会経由とさせていただきますが、急を要する場合には、ご登録いただいたメールアドレスに直接ご連絡させていただくこともありますので予めご了承ください。

### ● お申し込み受付開始

2024年 1/19 (金)

### ● お申し込み締め切り

2024年 2/19 (月)

### ● 参加会費(セミナー)

お一人様 **48,000円** (税込、資料、懇親/パーティー・昼食等の費用含む)

※部分参加の場合も、全額を申し受けます。

なお同伴者(配偶者)並びに参加者の随行者(秘書)がご参加の場合は、1名につき12,000円の参加費をいただきます。

参加会費は所属経済同友会へお支払いください。

### ● 参加お取消し・変更

2024年3月15日(金)までに、以下の通り連絡をお願いいたします。それ以降のお取消しにつきましては、参加会費を全額いただきますので、ご了承ください。

■セミナー 所属の各経済同友会にお申し出ください。

■エクスカーション・宿泊

(株)JTB「第36回全国経済同友会セミナー福井大会係」まで原則メールにてお申し出ください。

☎06-6120-1212 ☒ 36fukuidoyu@jbx.jtb.jp

【受付時間】平日10:00~17:00(12/30~1/3、土日祝日除く)

### ● 申込方法

以下URLもしくはQRコードから、直接お申込みください。

なお、各同友会で取りまとめている場合は、所属同友会にFAXにてお申込みください。

(詳細は、所属同友会にお問い合わせください。)

第36回全国経済同友会セミナー申込フォーム

<https://amarys-jtb.jp/fukuidoyu36/>





# エクスカーション・宿泊プランのご案内

「エクスカーション・宿泊プランのお申込み」は、申込専用システムより、お申込みください。

また、変更・取消につきましては原則メールにて

(株)JTBビジネストラנסフォーム「第36回全国経済同友会セミナー福井大会」係までお問い合わせください。

## 1 お申込み受付期間

2024年 1/19(金)~2/19(月)

## 2 申込専用システムについて

以下のURLより、専用サイトへ移行ください。

<https://amarys-jtb.jp/fukuidoyu36/>

※JTBの専用サイトに移行することに、ご同意の上、お手続きを進めてください。



## 3 お支払方法

3月中旬までに「最終案内・ご請求書等」を申込代表者様宛に発送させていただきます。

※ご入金期日は3月下旬までを予定しております。

※振込手数料は、お客様ご負担にてお願いいたします。

## 4 変更・取消について

【エクスカーション】

21日前まで (日帰りの場合は 11日前まで)	20~8日前まで (日帰りの場合は 10~8日前まで)	7~前日まで	当日 ※右記を除く	旅行開始後の 取り消し、 無連絡参加
無料	旅行代金の 20%	旅行代金の 30%	旅行代金の 50%	旅行代金 全額

【宿泊プラン】

4日前まで	3~前日まで	当日※右記を除く	旅行開始後の取り消し、 無連絡参加
無料	旅行代金の 20%	旅行代金の 50%	旅行代金 全額

旅行条件について

エクスカーション各コース、及び各ホテルについては、先着順に受付いたします。満員になり次第締め切らせていただきますので予めご了承ください。また、エクスカーションについては最少催行人員に満たない場合、催行を中止する場合がございます。その場合は2月29日(木)までにご連絡いたします。

### エクスカーション・宿泊プランのお問い合わせ・変更・取消

株式会社ビジネストラנסフォーム  
西日本ビジネスサポートチーム  
「第36回全国経済同友会セミナー福井大会」係

〒542-0081 大阪府大阪市中央区南船場2-9-8 シマノ住友生命ビル3階  
☎06-6120-1212 ☒ 36fukuidoyu@jbx.jtb.jp

【受付時間】平日10:00~17:00(12/30~1/3、土日祝日除く)

東京都知事 登録旅行業 第3-7539号

【総合旅行業務取扱管理者】伊吹 充浩

総合旅行業務取扱管理者とは、お客様の旅行を取り扱う営業所での取引責任者です。この旅行の契約に関し、担当者からの説明にご不明な点がございましたら、ご遠慮なく上記の総合旅行業務取扱管理者にご質問ください。

### エクスカーション・宿泊プランの旅行企画・実施

株式会社JTB 福井支店  
〒910-0006 福井県福井市中央1-2-1 ハピリン2階  
(株)JTB 観光庁長官登録旅行業第64号  
一般社団法人日本旅行業協会正会員、旅行業公正取引協議会会員

ふくいヒトモノデザイン株式会社  
福井県福井市順化1-1-1 福井銀行本店ビル内  
ふくいヒトモノデザイン(株) 福井県知事登録旅行業第2-252号  
一般社団法人全国旅行業協会正会員

# 福井に来るなら、ぜひ

Reason

1

## 2024年3月16日 北陸新幹線福井・敦賀延伸



北陸新幹線の金沢～敦賀が2024年3月16日に開業。東京から福井県まで乗り換えなしで3時間弱。福井県と大都市圏の往来を活発にし、観光・ビジネス両面で交流人口の拡大が期待できます。



福井駅



芦原温泉駅



越前たけふ駅



敦賀駅

Reason

2

新しい施設も続々オープン /

## ふくいには見どころ満載の施設がたくさん



2023年7月、リニューアルオープンしました。「新館」が増築され、博物館の目印だったシルバーのドームが2つになりました。さらに見どころ盛りだくさんです。

福井県立恐竜博物館(勝山市)



福井県立一乗谷朝倉氏遺跡博物館(福井市)

朝倉氏当主が暮らした館の原寸再現や城下の町並みを30分の1に再現した巨大ジオラマなど見どころ満載。



# このチャンスに!



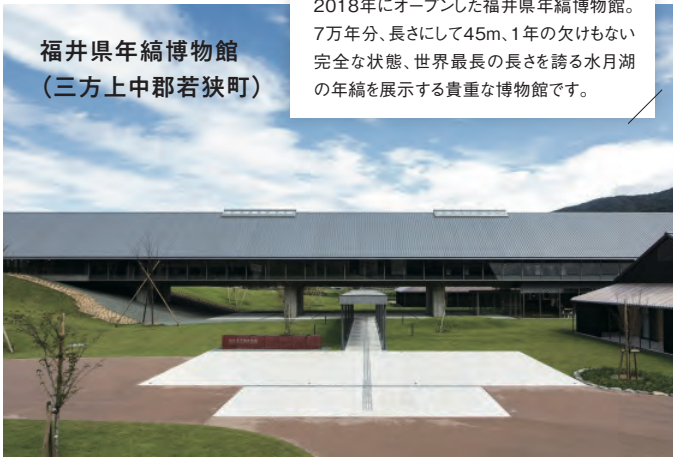
ちえなみき (敦賀市)

これまでの書店や図書館とは全く違う知の体系によって分類された書籍空間。本と本が新しい関係性で繋がり、新しい発見や興味をもたらすきっかけになっています。



坂井市龍翔博物館 (坂井市三国町)

2023年6月にリニューアル。福井県坂井市全体の歴史風土や文化遺産を学べる博物館。写真映えのスポットや遊びながら学べる面白い仕掛けが数々設置されている。



福井県年縞博物館 (三方上中郡若狭町)

2018年にオープンした福井県年縞博物館。7万年分、長さにして45m、1年の欠けもない完全な状態、世界最長の長さを誇る水月湖の年縞を展示する貴重な博物館です。



道の駅蓮如の里あわら (あわら市)

2023年4月にオープン。従来の道の駅の「休憩」目的ではなく、地域の持つ自然や文化、歴史、食などの地域資源を楽しめます。



ESHIKOTO (吉田郡永平寺町)

黒龍酒造を擁する「石田屋仁左衛門(株)」の酒蔵観光施設。黒龍酒造の日本酒のテイastingや商品の購入ができ、カフェレストランもあります。



福井市観光交流センター (福井市)

福井駅の玄関口として2023年10月1日にOPEN!観光をキーワードに、情報発信や交流を生み出す施設です。

# 福井に来たら、これは

must  
1

王道観光スポットはハズせずに。

東尋坊(坂井市三国町)



国の名勝・天然記念物に指定されている。荒々しい岩肌の柱状節理が約1kmに渡る景色は北陸でも特に人気のスポット。

5つの湖とその周辺域、常神半島を含む若狭湾に面した海岸部から構成。足湯やソファータラスなどがある山頂公園からは絶景が楽しめます。



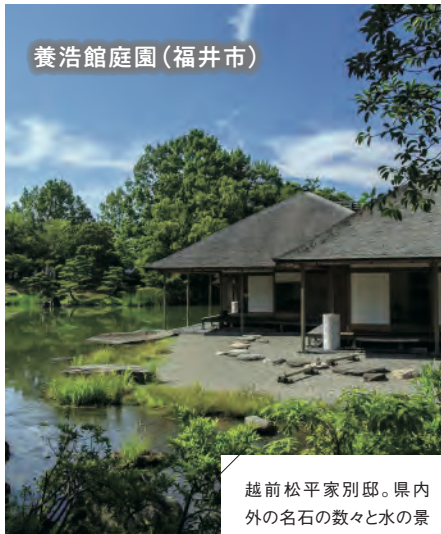
三方五湖レインボーライン  
(三方郡美浜町)

あわら温泉(あわら市)



福井を代表する名湯。宿ごとに泉質・効能が少しずつ異なるのが特徴。「関西の奥座敷」と呼ばれ、昔から多くの文人墨客に愛されてきました。

養浩館庭園(福井市)



越前松平家別邸。県内外の名石の数々と水の景色が醸し出す優美な空間を楽しめます。

泰澄大師によって開かれたと伝わる白山信仰の拠点。境内は一面に緑の美しい苔で覆われ「苔宮」とも呼ばれる。



平泉寺白山神社(勝山市)

大本山永平寺(吉田郡永平寺町)



道元禅師によって開かれた禅の修行道場。現在も全国から集まった多くの修行僧が厳しい修行に励んでいます。

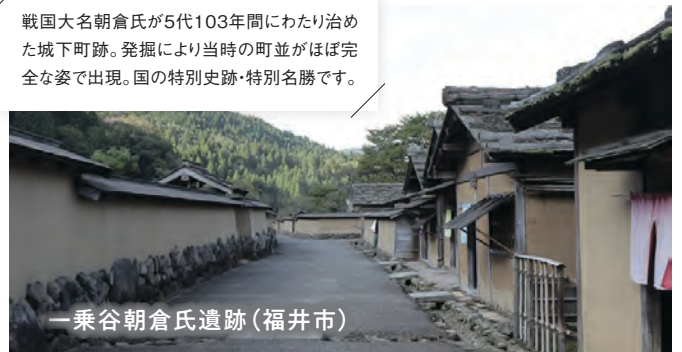
若狭と京都を結ぶ鯖街道の最大の宿場町として栄えた。昔ながらの用水路が通り、往年の繁栄を偲ぶ町並みが保存されている。

熊川宿(三方上中郡若狭町)



戦国大名朝倉氏が5代103年間にわたり治めた城下町跡。発掘により当時の町並がほぼ完全な姿で出現。国の特別史跡・特別名勝です。

一乗谷朝倉氏遺跡(福井市)



# マストです！

ふくいに暮らす幸せを気付かせてくれる場所、味、ものづくり。

must

2

## 個性派グルメ、ぜひ堪能を。



毎年皇室に献上している、国内屈指のトップブランド「越前がに」。11月6日の解禁日以降は県内の漁港が活気づきます。

越前がに



ふくい蕎麦

福井のソウルフードの一つ。冷たいそばに大根おろしと削り節、刻みネギをのせて食べる「越前おろしそば」が有名です。



ソースカツ丼

福井県でカツ丼といえば「ソースカツ丼」が一般的。トンカツを甘辛いソースにくぐらせ、ご飯の上に盛り付けた一品です。



日本酒

米と水に恵まれた福井県は古くから酒造りが盛んにおこなわれ、蔵元によって個性が際立つ地酒は全国の日本酒ファンからも注目を集めています。



水ようかん

11月頃になると県内の多くの菓子店で販売される、福井の冬の風物詩です。とろけるような柔らかさと甘さが特徴です。



若狭ふぐ

若狭湾で養殖されるトラフグ。冷たい海水の中で、一匹一匹丁寧に育てられたふぐは身が締まり、旨みをたっぷり蓄えています。



へしこ

サバなどを塩漬けにし米糠に漬け込んで熟成させた発酵食品。あつあつのご飯にのせたりお茶漬けにしたりさまざまな食べ方で楽しまれています。

must  
3

# お土産に最適。福井メイドのモノづくり



国内シェア9割以上を誇る福井のめがね。数百ものめがね企業が産地内分業をし機能性・デザイン性を兼ね備えた最高の一本を産み出しています。

ふくい・さばえの眼鏡



700年の歴史を持つ、国指定の伝統工芸品。優れた切れ味と耐久性を持つ包丁は、国内はもちろん海外のプロの料理人からも絶賛されています。

越前打刃物



越前漆器

古くから多くの漆器職人がおり、良質な材木が採れたことから漆器づくりの技術が育まれる。今では業務用漆器の国内シェア80%以上を占めています。



越前和紙

美しさと丈夫さで最高品質の和紙として知られてきた越前和紙は、現在、品質・種類・量ともに全国一位です。



貝殻や金箔等を漆で十数回も塗り重ね、研ぎ出し磨き上げるのが特徴です。国内屈指の塗箸の産地です

若狭塗箸



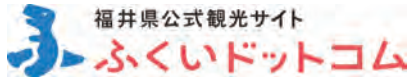
越前焼

日本六古窯の一つ。県内には約80名の窯元が窯を構えています。釉薬を使わずに焼く「焼き締め」や素朴な肌触りが特徴です。



# 福井にいこっさ

この機会に福井の魅力をお楽しみください



福井県公式観光サイト

福井県全体の観光情報サイト

[www.fuku-e.com/](http://www.fuku-e.com/)



福井市観光公式サイト

福井市を中心に県内の  
観光情報を

[fuku-iro.jp/](http://fuku-iro.jp/)



美めぐりふくい

おとなのご褒美旅ならこちら

<https://bimeguri.jp/>



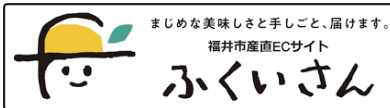
福井市観光物産館

福福館

Tourism and souvenir shop in Fukui city

福井駅前ハピリン2階の  
観光物産館

[www.fukubukukan.com/goods/](http://www.fukubukukan.com/goods/)



まじめな美味しさと手しごと、届けます。  
福井市産直ECサイト

福井市の生産者が  
産地直送でお届け

[fukui-san.jp/](http://fukui-san.jp/)



福井旅の体験手帖

ふくのね

福井ならではの豊富な  
体験プラン

[www.fukunone.online/](http://www.fukunone.online/)



JAPAN   
GLASSES FACTORY

全国的に有名な福井の  
メガネをご紹介

[www.japanglasses.jp/](http://www.japanglasses.jp/)



福井の魅力を紹介する  
YouTube動画



福井県新幹線開業課  
PRチャンネル

[www.youtube.com/watch?v=2bvoJ23oSVE](http://www.youtube.com/watch?v=2bvoJ23oSVE)



# エクスカーションプラン

## 1 前泊者向け プラン 1

### 恐竜王国に酔う！

会員限定・入館案内プラン

### 世界三大恐竜博物館&銘酒『黒龍』福井の食のマリアージュ

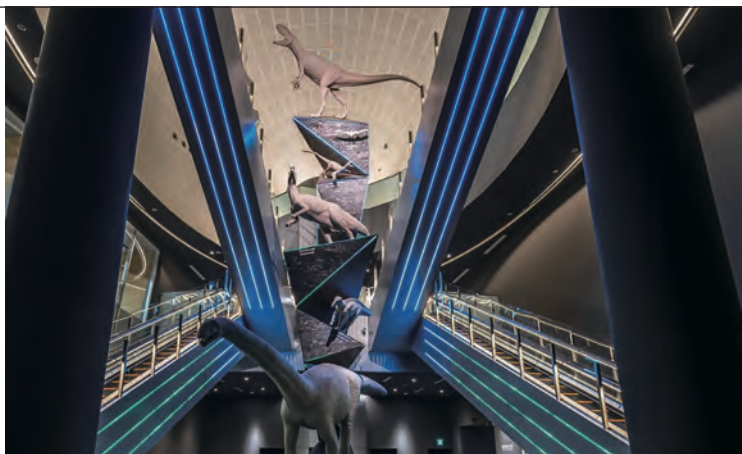
世界三大恐竜博物館の1つで、恐竜をテーマとした博物館としては日本最大規模の福井県立恐竜博物館。閉館後の特別ナイトツアーへご案内します。その後、レストランacoyaにて地元の食材を利用したフランス料理と日本酒をご堪能いただきます。

- 日時 / 4月17日(水) 16:00~21:45 (集合時間 15:45)
- 発着地 / 福井駅発着
- 旅行代金 / 29,000円

#### 行程表

※一般入場終了後、経済同友会・会員ツアーのみ特別にご案内致します。

【 JR福井駅 】	=====	【 福井県立恐竜博物館 】	=====
16:00		17:00	18:30
日本酒とフレンチのマリアージュメニュー			
=====	【 ESHIKOTO/acoya 】	=====	【 JR福井駅 】
	19:00	21:30	21:45頃



・旅行代金に含まれるもの:旅程表記載の貸切バス代、観光入場、食事代 ・旅行代金に含まれないもの:旅程表以外に行動される場合の費用・個人的性格の諸費用・保険代 ・最少催行人員:30名 ・最大催行人員:40名 ・添乗員が1名同行させていただきます ・貸切バス会社:永平寺観光株式会社 ・利用運送機関:==バス

## 2 前泊者向け プラン 2

### 恐竜王国に驚く！

会員限定・入館案内プラン

### 世界三大恐竜博物館と世界が認めたフレンチ

世界三大恐竜博物館の1つで、恐竜をテーマとした博物館としては日本最大規模の福井県立恐竜博物館。閉館後の特別ナイトツアーへご案内します。ご夕食は、「ル・テタンジェ賞国際料理コンクール」に日本代表として優勝した堀内亮シェフのフレンチで優雅なディナータイムをお過ごし下さい。

- 日時 / 4月17日(水) 16:00~21:45 (集合時間 15:45)
- 発着地 / 福井駅発着
- 旅行代金 / 35,000円

#### 行程表

※一般入場終了後、経済同友会・会員ツアーのみ特別にご案内致します。

【 JR福井駅 】	=====	【 福井県立恐竜博物館 】	=====
16:00		17:00	18:30
世界が認めたオリジナルメニュー			
=====	【 Le Jardin/ル・ジャルダン 】	=====	【 JR福井駅 】
	19:30	21:30	21:45頃



・旅行代金に含まれるもの:旅程表記載の貸切バス代、観光入場、食事代 ・旅行代金に含まれないもの:旅程表以外に行動される場合の費用・個人的性格の諸費用・保険代 ・最少催行人員:25名 ・最大催行人員:30名 ・添乗員が1名同行させていただきます ・貸切バス会社:永平寺観光株式会社 ・利用運送機関:==バス



3

前泊者向け  
プラン 3

## 戦国浪漫に思いを馳せる！ 戦国大名朝倉氏の栄枯盛衰

会員限定・入館案内プラン

戦国時代研究をリードしてきた特別史跡一乗谷。まるで500年前のタイムカプセルのような遺跡から手に入れたたくさんの出土品が展示されている一般入場終了後の博物館をゆっくり見学します。明治23年に福井城下「浜町」に誕生した開花亭、国指定登録有形文化財にて熟練の職人が美しい日本料理をご提供します。

- 日時 / 4月17日(水) 16:30～20:45 (集合時間 16:15)
- 発着地 / 福井駅発着
- 旅行代金 / 29,000円

### 行程表

※一般入場終了後、経済同友会・会員ツアーのみ特別にご案内致します。

ガイド案内付

【JR福井駅】====【一乗谷朝倉氏遺跡博物館】====  
16:30                      17:00                      18:30

將軍おもてなし饗応料理を現代風にアレンジ

====【料亭・開花亭】====【JR福井駅】  
19:00                      20:30                      20:45頃



・旅行代金に含まれるもの:旅程表記載の貸切バス代、観光入場、食事代 ・旅行代金に含まれないもの:旅程表以外に行動される場合の費用・個人的性格の諸費用・保険代 ・最少催行人員:30名 ・最大催行人員:40名 ・添乗員が1名同行させていただきます ・貸切バス会社:永平寺観光株式会社 ・利用運送機関:==バス

4

同伴者専用  
プラン

## ぶら～り 街並み散策！ ふくい歴史探訪

米国の専門誌「ジャーナル・オブ・ジャパニーズ・ガーデニング」による日本庭園ランキングでも上位に選ばれる国指定名勝「養浩館」や越前松平家17代にわたる繁栄の舞台となった福井城址、戦国武将・柴田勝家公とその妻お市の方が祀られている柴田神社など福井の歴史をご案内致します。

- 日時 / 4月18日(木) 13:15～17:15 (集合時間 13:00)
- 発着地 / 福井駅発着
- 旅行代金 / 9,000円

※全行程専門ガイドがゆっくりとご案内致します。  
(雨天時はバス乗車にて催行予定です)

### 行程表

【JR福井駅】…【名勝:養浩館庭園】…【福井城址:中央公園】…  
13:15                      13:35                      14:35 14:50                      15:30

和カフェ・休憩

柴田神社

……【松岡軒】……【北の庄城址跡】……【JR福井駅】  
15:45 16:15 16:30                      17:00                      17:15



・旅行代金に含まれるもの:旅程表記載の観光入場代、食事代(雨天時の貸切バス代) ・旅行代金に含まれないもの:旅程表以外に行動される場合の費用・個人的性格の諸費用・保険代 ・最少催行人員:30名 ・最大催行人員:40名 ・添乗員が1名同行させていただきます ・貸切バス会社:永平寺観光株式会社(雨天時) ・利用運送機関:…徒歩

# エクスカーションプラン

5

大会終了後  
プラン 1

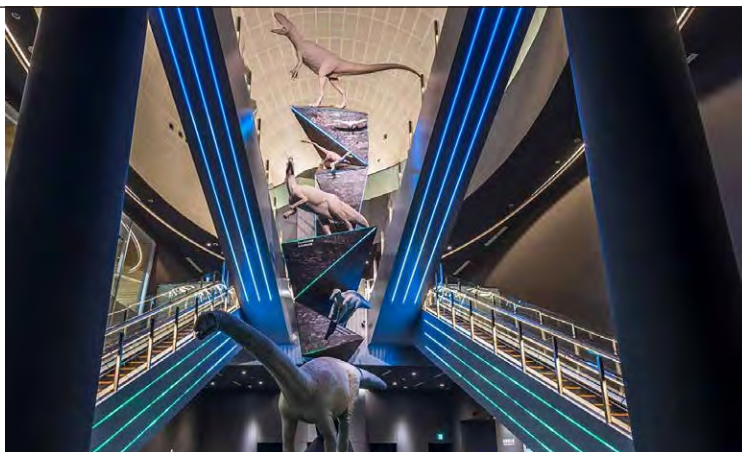
## 人気スポット満喫！ はじめての【ふくい旅】

福井の定番観光スポットを巡るコースです。人気ナンバーワンの東尋坊、曹洞宗大本山永平寺、世界有数の規模として子供から大人まで楽しめる福井県立恐竜博物館を見学していただきます。

- 日時 / 4月19日(金) 12:45~21:00 (集合時間 12:40)
- 発着地 / 福井駅発着
- 旅行代金 / A(料亭・開花亭):32,000円  
B(Le Jardin):38,000円

### 行程表

	自由散歩		自由散歩	
【 JR福井駅 】	==	【 福井県立恐竜博物館 】	==	【 大本山・永平寺 】
12:45		13:00		14:15 15:00 16:10
	自由散歩		A:料亭・開花亭	
==	【 東尋坊 】	==	【 JR福井駅 】	21:00頃到着
17:00 18:10			B:Le Jardin(ル・ジャルダン)	
			【 JR福井駅 】	21:00頃到着



写真提供:大本山永平寺

・旅行代金に含まれるもの:旅程表記載の貸切バス代、観光入場代、食事代  
・旅行代金に含まれないもの:旅程表以外に行動される場合の費用・個人的性格の諸費用・保険代  
・最少催行人員:30名  
・最大催行人員:40名  
・添乗員が1名同行させていただきます  
・貸切バス会社:永平寺観光株式会社  
・利用運送機関:==バス

6

大会終了後  
プラン 2

## 心を整える！ 大本山永平寺の参拝（坐禅体験）

曹洞宗大本山として知られ、“ZEN”として海外からも注目される永平寺。圧倒的な荘厳さの中で、修行僧たちが修行に励む様子を伺い知ることができます。ここでしかできない禅の世界を体験できます。夕食は明治23年に福井城下「浜町」に誕生した開花亭、国指定登録有形文化財にて熟練の職人が美しい日本料理をご提供します。

- 日時 / 4月19日(金) 13:00~20:00(集合時間 12:45)
- 発着地 / 福井駅発着
- 旅行代金 / 30,000円

### 行程表

	西田正法氏解説(予定):参拝・坐禅体験・法話 ※参加人員によっては西田正法氏以外の方がご案内する可能性があります。				
【 JR福井駅 】	=====	【 大本山・永平寺 】	=====		
13:00		14:00		16:30	
	試飲・お買い物				
==	【 ESHIKOTO 】	==	【 料亭・開花亭 】	==	【 JR福井駅 】
17:00	17:30	18:15	19:45		20:00頃



写真提供:大本山永平寺



写真提供:大本山永平寺



・旅行代金に含まれるもの:旅程表記載の貸切バス代、観光入場・体験代、食事代  
・旅行代金に含まれないもの:旅程表以外に行動される場合の費用・個人的性格の諸費用・保険代  
・最少催行人員:25名  
・最大催行人員:30名  
・添乗員が1名同行させていただきます  
・貸切バス会社:永平寺観光株式会社  
・利用運送機関:==バス

7

大会終了後  
プラン 3

## 伝統の技術を未来へそして世界へ！ 福井が誇るものづくり産業観光

約700年間職人によって受け継がれてきた越前打刃物。今も日本古来の火づくり鍛造技術、手仕上げを守り続けている越前打刃物を実際に見て触れてより身近に商品の魅力を感じていただけるコースです。越前漆器や越前和紙など福井の伝統技術を福井伝統工芸アイドル「さくらいと」と一緒に見学。JALファーストクラスの料理に採用されミシュランも認めた逸品を提供する「馳走飯田」で夕食をご堪能ください。

- 日時 / 4月19日(金) 13:00～20:30 (集合時間 12:45)
- 発着地 / 福井駅発着
- 旅行代金 / 26,000円

### 行程表

※行程の一部に伝統工芸アイドル「さくらいと」が同行します。



	視察		視察	
【 JR福井駅 】	==	【 越前打刃物エリア 】	==	【 越前和紙エリア 】
13:00	13:50	15:00	15:25	16:05
	車窓		視察	
====	【 大瀧神社・岡太神社 】	==	【 越前漆器エリア 】	====
		16:20	17:00	
	お買い物		夕食	
====	【 HACOBA 】	==	【 馳走飯田 】	====
17:00	17:45	18:00	19:45	20:30
				【 JR福井駅 】



・旅行代金に含まれるもの: 旅程表記載の貸切バス代、観光入場代、食事代  
・旅行代金に含まれないもの: 旅程表以外に行動される場合の費用・個人的性格の諸費用・保険代  
・最少催行人員: 25名  
・最大催行人員: 30名  
・添乗員が1名同行させていただきます  
・貸切バス会社: 永平寺観光株式会社  
・利用運送機関: ==バス

8

大会終了後  
プラン 4

## 戦国浪漫に酔いしれる！ 戦国大名朝倉氏の栄枯盛衰

一乗谷朝倉氏遺跡は、戦国時代に朝倉氏5代が103年間にわたって越前の国を支配した城下町跡。武家屋敷・寺院・町屋・職人屋敷や道路に至るまで町並が復元されています。博物館には、まるで500年前のタイムカプセルのような遺跡から出土した多くの出土品が展示されています。

- 日時 / 4月19日(金) 13:00～17:00 (集合時間 12:45)
- 発着地 / 福井駅発着
- 旅行代金 / 12,000円

### 行程表

		ガイド案内付	
【 JR福井駅 】	====	【 一乗谷朝倉氏遺跡博物館 】	====
13:00	13:30	15:00	
		ガイド案内付	
==	【 一乗谷朝倉氏遺跡・復元街並み見学 】	==	【 JR福井駅 】
15:10	16:30	17:00	



・旅行代金に含まれるもの: 旅程表記載の貸切バス代、観光入場代  
・旅行代金に含まれないもの: 旅程表以外に行動される場合の費用・個人的性格の諸費用・保険代  
・最少催行人員: 30名  
・最大催行人員: 40名  
・添乗員が1名同行させていただきます  
・貸切バス会社: 永平寺観光株式会社  
・利用運送機関: ==バス

# エクスカーションプラン

9

大会終了後  
プラン 5

## 『越の国』をちぜん探訪！ 伝統工芸のふるさとを訪ねる

鯖江では100余年の歴史で進化し続ける最高品質にこだわっためがね職人の手仕事技術が多く残されています。めがねのルーツとスピリットを感じていただけるコースです。また、40カ国以上に輸出されており、政府や大使館が主催する晩さん会にも数多く使用される「梵」醸造元の加藤吉平商店では、すばらしい日本の酒文化を感じていただけます。

- 日時 / 4月19日(金) 12:15～18:15 (集合時間 12:10)
- 発着地 / 福井駅発着
- 旅行代金 / 12,000円

### 行程表

※行程の一部に伝統工芸アイドル「さくらいと」が同行します。



※行程の一部に伝統工芸アイドル「さくらいと」が同行します。		
昼食		
【JR福井駅】	====	【十割蕎麦・だいこん舎】
12:15		13:00
視察		
.....	【越前陶芸村】	====
	14:40	15:10
		16:10
視察・お買い物		
=====	【加藤吉平商店・「梵」】	=====
	16:30	17:30
		18:15頃



・旅行代金に含まれるもの: 旅程表記載の貸切バス代、観光入場代、食事代  
 ・旅行代金に含まれないもの: 旅程表以外に行動される場合の費用・個人的性格の諸費用・保険代  
 ・最少催行人員: 25名  
 ・最大催行人員: 30名  
 ・添乗員が1名同行させていただきます  
 ・貸切バス会社: 永平寺観光株式会社  
 ・利用運送機関: 〓バス…徒歩

10

大会終了後  
プラン 6

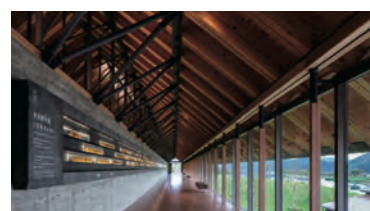
## 風光明媚・三方五湖！ 7万年の時を超え太古のロマンを感じる

ラムサール条約にも登録されている三方五湖。山頂公園では、雄大な三方五湖の眺めをのんびりとお楽しみください。年縞博物館は、「湖底堆積物」＝「年縞」を通じてその永遠のテーマの答を見て、感じていただく、17受賞歴を誇る世界初の博物館です。7万年分という年縞が醸し出す時間、歴史を体感することができます。

- 日時 / 4月19日(金) 12:45～17:45(集合時間 12:40)
- 発着地 / 福井駅発 敦賀駅着
- 旅行代金 / 12,000円

### 行程表

山頂公園・ガイド案内付		
【JR福井駅】	====	【三方五湖レインボーライン】
12:45		15:30
	14:30	
ガイド案内付		
=====	【福井県年縞博物館】	=====
	15:50	17:00
		17:45頃
		【JR敦賀駅】



・旅行代金に含まれるもの: 旅程表記載の貸切バス代、ケーブル代、観光入場代、有料道路代  
 ・旅行代金に含まれないもの: 旅程表以外に行動される場合の費用・個人的性格の諸費用・保険代  
 ・最少催行人員: 30名  
 ・最大催行人員: 40名  
 ・添乗員が1名同行させていただきます  
 ・貸切バス会社: 永平寺観光株式会社  
 ・利用運送機関: 〓バス

11

1泊2日  
プラン 1

## あわら温泉・三国湊コース

福井主要観光地を巡る宿泊プラン。東尋坊では遊覧船で日本海から約1kmにわたる豪快な断崖が広がっている風景をみていただきます。その他、曹洞宗の大本山であり“ZEN”として海外からも注目される永平寺、世界三大恐竜博物館の1つ、福井県立恐竜博物館など福井を堪能していただけます。

■ 日時／4月19日(金)13:00～ 4月20日(土)15:30

(集合時間 12:45) ■ 発着地／福井駅発着

■ 旅行代金／75,000円(2名1室利用時)

110,000円(1名1室利用時)

## 行程表

1 日目	自由参拝	自由参拝	自由参拝	
	【JR福井駅】	=====	【永平寺】	=====
	13:00		13:30 14:40	
2 日目	自由見学	自由見学	自由見学	
	=====	【福井県立恐竜博物館】	=====	【あわら温泉】
	15:10		16:20 17:20	
	宿泊先:あわら温泉 グランディア芳泉 ゆとろぎ亭			
2 日目	遊覧船・乗船、ガイド案内+自由散策あり	遊覧船・乗船、ガイド案内+自由散策あり	遊覧船・乗船、ガイド案内+自由散策あり	
	【あわら温泉】	=====	【東尋坊】	=====
	9:30		10:00 11:30	
2 日目	昼食	ガイド案内付	ガイド案内付	
	【オーベルジュほまち三国湊】…	【三国湊レトロ散策】	【JR福井駅】	
	11:45	13:15 13:15	14:30 15:30	



・旅行代金に含まれるもの:旅程表記載の貸切バス代、観光入場代、乗船代、食事代、宿泊代 ・旅行代金に含まれないもの:旅程表以外に行動される場合の費用・個人的性格の諸費用・保険代 ・最少催行人員:20名 ・最大催行人員:28名 ・添乗員が1名同行させていただきます ・貸切バス会社:永平寺観光株式会社 ・利用運送機関:バス…徒歩

12

1泊2日  
プラン 2

## 永平寺コース(坐禅体験)

伝統と革新が共存する、禅の里を堪能していただくプラン。禅コンシェルジュが招くこころを癒す体験の宿、「親禅の宿 柏樹閣」にて滞在後、曹洞宗大本山として知られ、“ZEN”として海外からも注目される永平寺での坐禅体験と諸堂をゆっくり見学していただきます。

■ 日時／4月19日(金)13:15～ 4月20日(土)14:00

(集合時間 13:00) ■ 発着地／福井駅発着

■ 旅行代金／58,000円(2名1室利用時)

72,000円(1名1室利用時)

## 行程表

1 日目	ガイド案内付	ガイド案内付	泊
	【JR福井駅】	=====	【一乗谷朝倉氏遺跡博物館】
	13:15		13:45 15:00
2 日目	朝課	朝食(お部屋でゆっくりお過ごしください)	朝食(お部屋でゆっくりお過ごしください)
	【柏樹閣】…	【永平寺】	【柏樹閣】…
	15:10		16:30 17:00
	宿泊先:永平寺 柏樹閣		
2 日目	坐禅体験・諸堂案内・自由散策	昼食	昼食
	=====	【井の上】	=====
	9:30	12:00 12:15 13:15	14:00

※永平寺主導のプランでございますので一部内容の変更が生じる可能性もございます。  
※朝課の詳細時間は前日に決定となります。



写真提供:大本山永平寺

・旅行代金に含まれるもの:旅程表記載の貸切バス代、観光入場代、体験代、食事代、宿泊代 ・旅行代金に含まれないもの:旅程表以外に行動される場合の費用・個人的性格の諸費用・保険代 ・最少催行人員:8名 ・最大催行人員:10名 ・添乗員が1名同行させていただきます ・貸切バス会社:永平寺観光株式会社 ・利用運送機関:バス…徒歩

# エクスカーションプラン

13  
1泊2日  
プラン 3

## 若狭路満喫コース

福井の若狭路を辿るプラン。福井県年縞博物館で7万年分という年縞が醸し出す時間、歴史を体感した後、三方五湖レインボーラインから雄大な三方五湖の眺めを堪能していただきます。蘇洞門めぐり遊覧船では、日本海の荒波が作りあげた長さ6キロの断崖美と奇岩・洞門が織りなす歴史ロマンを満喫していただきます。

■ 日時／4月19日(金) 13:00～4月20日(土) 16:45  
(集合時間 12:45) ■ 発着地／福井駅発 敦賀駅着  
■ 旅行代金／ 【スタンダード】 【スーパーリア】 【スイート】  
(2名1室利用時) 65,000円 68,000円 80,000円  
(1名1室利用時) 76,000円 80,000円 95,000円

### 行程表

ガイド案内付  
【JR福井駅】=====【福井県年縞博物館】=====  
13:00 14:30 15:30  
1日目  
====【三方五湖レインボーライン】=====【若狭佳日】  
15:50 16:50 17:30

遊覧船11:00～12:00  
【若狭佳日】=【明通寺】=【若狭フィッシャーズワフ・蘇洞門めぐり遊覧船】=  
9:00 9:25 10:15 10:30 12:10  
2日目  
朝食(フレンチレストラン「Camelia」) 散策  
【ホテルアーバンポート】=【熊川宿】=【日本海さかな街】=【JR敦賀駅】  
12:15 13:45 14:00 15:00 15:40 16:30 16:45



・旅行代金に含まれるもの:旅程表記載の貸切バス代、ケーブル代、乗船代、観光入場代、食事代、宿泊代  
・旅行代金に含まれないもの:旅程表以外に行動される場合の費用・個人的性格の諸費用・保険代  
・最少催行人員:20名  
・最大催行人員:24名  
・添乗員が1名同行させていただきます  
・貸切バス会社:永平寺観光株式会社  
・利用運送機関:==バス

14  
ゴルフプラン

## 2023年9月第56回日本女子オープン選手権開催 芦原ゴルフクラブ/海コース 名だたるゴルファーたちが挑んだ舞台へ!

美しい自然にあふれた「芦原ゴルフクラブ」、海コースは、シーサイド特有の松林に囲まれた越前海岸国定公園内にあります。シーサイドならではの風をいかに味方につけるかが決め手となります。美しい自然に囲まれた素晴らしい環境でプレイを楽しんでいただけます。

■ 日時／4月20日(土) 6:30～17:00(集合時間 6:25)  
■ 発着地／福井駅発着  
■ 旅行代金／10,000円(送迎あり) 0円(送迎なし)  
※ゴルフ費用は各自でお支払いください。

### 行程表

①【JR福井駅】====【芦原ゴルフクラブ】====【JR福井駅】  
6:30 7:30 16:00 17:00

②【JR福井駅】====【芦原ゴルフクラブ】====【JR福井駅】  
7:00 8:00 16:00 17:00

③【JR福井駅】====【芦原ゴルフクラブ】====【JR福井駅】  
7:30 8:30 16:00 17:00



・旅行代金に含まれるもの:旅程表記載の貸切バス代  
・旅行代金に含まれないもの:ゴルフ費用、昼食代、旅程表以外に行動される場合の費用・個人的性格の諸費用・保険代  
・最少催行人員(バス1台あたり):20名  
・最大催行人員(バス1台あたり):40名  
・添乗員が1名同行させていただきます  
・貸切バス会社:永平寺観光株式会社  
・利用運送機関:==バス

# ホテルMAP



- ① コートヤード・バイ・マリオット福井
- ② ホテルフジタ福井
- ③ 福井マンテンホテル駅前
- ④ ドーミーインPREMIUM福井
- ⑤ ホテルリバージュアケボン
- ⑥ 福井フェニックスホテル
- ⑦ 福井パレスホテル
- ⑧ アズイン福井
- ⑨ アパホテル福井片町
- ⑩ ホテルルートイン福井駅前
- ⑪ ホテル京福福井駅前

## コートヤード・バイ・マリオット福井

MAP ①

〒910-0006 福井県福井市中央1-3-5  
 (JR福井駅西口より徒歩1分)  
 連絡先につきましては確定次第ご案内いたします



JR福井駅から徒歩300mの場所に位置し、福井城跡や市役所にも近く、観光にもビジネスにも便利なホテルです。252室の客室は25㎡～49㎡までの福井にこだわった客室とスイートルームでゆっくりお過ごし頂けます。館内には白山や夜景が楽しめる福井唯一のレストランやバーラウンジ、宿泊者専用のフィットネスセンター等を備え、お客様それぞれのスタイルに合わせたご滞在をお楽しみいただけます。大規模なレセプションや会議に最適なバンケットホールや、中規模の宴会場もご用意しております。

### 【宿泊料金】

- キング20,328円～84,458円
  - ツイン20,328円～48,158円
- ※1泊朝食付きの宿泊料金です。

チェックイン 15:00  
 チェックアウト 10:00

# 宿泊プラン

MAP 2

## ホテルフジタ福井

〒910-0005 福井県福井市大手3-12-20  
☎0776-27-8811 (JR福井駅西口より徒歩8分)



JR福井駅から徒歩8分。県内最大級の客室数を持つホテルです。名物ローストビーフ井や地元福井の味覚など「朝が楽しみになるビュッフェ」が人気。種類豊富なアメニティバッキングや無料ラウンジなど充実したホテル。

### 【宿泊料金】

- シングル禁煙・喫煙(1名1室利用) 11,000円
- ダブル禁煙(1名1室利用)……14,000円
- ツイン禁煙・喫煙(1名1室利用) 14,000円
- ツイン禁煙・喫煙(2名1室利用) 11,000円

※1泊朝食付きのおひとり様あたりの宿泊料金です。

チェックイン 15:00  
チェックアウト 11:00

MAP 3

## 福井マンテンホテル駅前

〒910-0006 福井県福井市中央1-11-1  
☎0776-20-0100 (JR福井駅西口から徒歩1分)



福井駅西口より徒歩1分。抜群のアクセスと露天感覚で入れるラジウム人工泉の大浴場が自慢です。大きな湯船で手足を伸ばして、旅の疲れを癒せます。駅前とは思えない極上の開放感をお楽しみください。

### 【宿泊料金】

- シングル禁煙(1名1室利用)……14,000円

※1泊朝食付きのおひとり様あたりの宿泊料金です。

チェックイン 14:00  
チェックアウト 10:00



天然温泉羽二重の湯

## ドーミーインPREMIUM福井

〒910-0006 福井県福井市中央1-18-1

☎0776-21-5489 (JR福井駅西口より徒歩7分)

MAP 4



最上階に男女別大浴場を完備。天然温泉『羽二重の湯』でごゆっくりお寛ぎください。ご朝食はご当地逸品「越前おろしそば」や品数豊富な小鉢料理をご用意。アイスや乳酸菌飲料の湯上りサービス、毎晩夜鳴きそばを無料提供します。無料Wi-Fiも完備しています。

### 【宿泊代金】

■ ダブル禁煙(1名1室利用)・・・21,000円

※1泊朝食付きのおひとり様あたりの宿泊代金です。

(入湯税含まれます)

チェックイン 15:00

チェックアウト 11:00

## ホテルリバージュアケボノ

〒910-0006 福井県福井市中央3-10-12

☎0776-22-1000 (JR福井駅西口より徒歩10分)

MAP 5



福井一望の天空大浴場と福井のお幸ざい朝食バイキングが大人気。福井市内中心部に位置し、飲食店街に近く食の選択肢が豊富。全室、暖房洗浄付便座、Wi-Fi、加湿空気清浄機、50インチのTV完備。全国仏料理大会優勝のシェフによるフレンチが美味!

### 【宿泊代金】

■ セミダブル禁煙(1名1室利用)・・・14,000円

■ ツイン禁煙(1名1室利用)……………15,000円

■ ツイン禁煙(2名1室利用)……………12,000円

※1泊朝食付きのおひとり様あたりの宿泊代金です。

チェックイン 15:00

チェックアウト 11:00

# 宿泊プラン

MAP 6

## 福井フェニックスホテル

〒910-0005 福井県福井市大手2-4-18  
☎0776-21-1800 (JR福井駅西口より徒歩3分)



福井駅西口より徒歩3分の好立地。ビジネス・観光に最適なホテル。ホテル内の日本料理「養浩館」では、地元の食材を活かしたハイクオリティーなおもてなしをお届けしています。

### 【宿泊料金】

- セミダブル禁煙(1名1室利用)・・・13,000円
- ダブル禁煙(1名1室利用)・・・17,000円
- ツイン禁煙(1名1室利用)・・・22,000円
- ツイン禁煙(2名1室利用)・・・13,000円

※1泊朝食付きのおひとり様あたりの宿泊料金です。

チェックイン 15:00

チェックアウト 10:00

MAP 7

## 福井パレスホテル

〒910-0023 福井県福井市順化1-5-18  
☎0776-23-3800 (JR福井駅西口より徒歩11分)



福井県随一の繁華街「片町」に位置し福井駅から徒歩11分とアクセスも良好でグルメ・観光・ビジネスの拠点としてもご利用いただけます。大浴場有り・全室プラズマクラスター付空気清浄機完備。

### 【宿泊料金】

- シングル禁煙・喫煙(1名1室利用)  
.....12,000円

※1泊朝食付きのおひとり様あたりの宿泊料金です。

チェックイン 15:00

チェックアウト 11:00

## アズイン福井

〒910-0006 福井市中央3-4-20  
☎0776-26-0011 (JR福井駅西口より徒歩10分)



福井駅から徒歩10分。福井市の繁華街「片町」前に位置するビジネスホテルです。大浴場を完備しており、サウナルームや無料マッサージチェアのご用意もご用意。朝食は和洋バイキングの無料サービスを提供しています。

### 【宿泊代金】

■ シングル禁煙・喫煙(1名1室利用)  
.....12,000円

※1泊朝食付きのおひとり様あたりの宿泊代金です。

チェックイン 15:00

チェックアウト 11:00

## アパホテル福井片町

〒910-0023 福井県福井市順化1-16-7  
☎0776-28-7111 (JR福井駅西口より徒歩15分)



福井県一の繁華街・片町の中心に位置しています。お酒を飲まれた後でもすぐにお部屋でお休みいただけます。ホテル施設内には天然温泉大浴場・露天風呂・サウナを満喫いただけます。福井県の観光拠点としても便利です。

### 【宿泊代金】

■ シングル禁煙・喫煙(1名1室利用)  
.....12,000円  
■ ツイン禁煙(1名1室利用).....18,000円  
■ ツイン禁煙(2名1室利用).....12,000円

※1泊朝食付きのおひとり様あたりの宿泊代金です。

チェックイン 15:00

チェックアウト 10:00

# 宿泊プラン

MAP 10

## ホテルルートイン福井駅前

〒910-0005 福井県福井市大手2-1-14  
☎0776-30-2130 (JR福井駅西口より徒歩2分)



JR福井駅から徒歩2分の場所に立地、小松空港へのリムジンバスの乗降場も当ホテルから徒歩4分。バイキング朝食無料ですので、お仕事に観光にお出かけになられる前にしっかりとお召し上がりくださいませ。最上階に男女別の浴場もございますので、旅のお疲れをじっくりと癒してください。

### 【宿泊代金】

■ シングル禁煙・喫煙(1名1室利用)  
.....13,000円

※1泊朝食付きのおひとり様あたりの宿泊代金です。

チェックイン 15:00

チェックアウト 10:00

MAP 11

## ホテル京福 福井駅前

〒910-0859 福井県福井市日之出1-18-1  
☎0776-24-8800 (JR福井駅東口より徒歩1分)



ホスピタリティ溢れるホテルを……。小さな感動、さりげない気配り。我が家のようにつろぎと人の優しさを感じる空間を目指しております。JR福井駅東口より歩いて1分、泊まればわかる良さが、ホテル京福にはあります。

### 【宿泊代金】

■ シングル(1名1室利用).....11,000円

※1泊朝食付きのおひとり様あたりの宿泊代金です。

チェックイン 15:00

チェックアウト 10:00

## 全国44経済同友会

北海道経済同友会	富山経済同友会	山口経済同友会
青森経済同友会	(一社)金沢経済同友会	(一社)徳島経済同友会
(一社)岩手経済同友会	(一社)岐阜県経済同友会	(一社)香川経済同友会
(一社)秋田経済同友会	静岡経済同友会	愛媛経済同友会
(一社)仙台経済同友会	中部経済同友会	土佐経済同友会
山形経済同友会	滋賀経済同友会	福岡経済同友会
福島経済同友会	(一社)京都経済同友会	佐賀経済同友会
(公社)栃木県経済同友会	(一社)関西経済同友会	長崎経済同友会
群馬経済同友会	(一社)神戸経済同友会	熊本経済同友会
埼玉経済同友会	奈良経済同友会	大分経済同友会
千葉県経済同友会	(一社)和歌山経済同友会	宮崎経済同友会
(公社)経済同友会	鳥取県経済同友会	鹿児島経済同友会
(一社)神奈川経済同友会	島根経済同友会	沖縄経済同友会
山梨経済同友会	(一社)岡山経済同友会	福井経済同友会
新潟経済同友会	広島経済同友会	

## 第36回 全国経済同友会セミナー企画委員会 委員名簿

### ◆ 北海道経済同友会

副代表幹事	西 山 隆 司 (西山製麺(株) 代表取締役社長)
幹事	吉 田 松 雄 (学校法人吉田学園 総長)

### ◆ 仙台経済同友会

代表幹事	西 井 英 正 (弘進ゴム(株) 代表取締役社長)
副代表幹事	橋 浦 隆 一 (今野印刷(株) 代表取締役社長)

### ◆ 経済同友会

副代表幹事	山 下 良 則 ((株)リコー 代表取締役会長)
-------	--------------------------

### ◆ 中部経済同友会

常任幹事・総務委員会委員長	光 田 敏 夫 (桂新堂(株) 代表取締役社長)
幹事・総務委員会副委員長	夫 馬 裕 子 ((株)ノリタケカンパニーリミテド 取締役常務執行役員)

### ◆ 関西経済同友会

幹事	酒 井 真 理 (ピーチコーポレーション(株) 代表取締役社長)
常任幹事・事務局長	廣 瀬 茂 夫 (関西経済同友会 常任幹事・事務局長)

### ◆ 広島経済同友会

特別幹事	森 信 秀 樹 (森信建設(株) 代表取締役社長)
常任幹事	香 川 基 吉 ((株)福屋 取締役副会長)

### ◆ 福岡経済同友会

副代表幹事	田 中 亮一郎 (第一交通産業(株) 代表取締役社長)
常任幹事	龍造寺 健 介 (本多機工(株) 代表取締役社長)

### ◆ 福井経済同友会

代表幹事・実行委員会委員長	吉 田 真 士 ((株)福井新聞社 代表取締役社長)
---------------	----------------------------

以上8同友会



福井経済同友会  
Fukui Association of Corporate Executives

福井経済同友会 事務局

〒910-0005 福井県福井市大手3丁目12番20号 雷田第一生命ビル3階  
TEL:0776-29-2220 FAX:0776-29-1380